

## Qu'est ce qu'un adénome hypophysaire ?

Un adénome hypophysaire est une tumeur, c'est-à-dire une lésion ou masse bénigne non cancéreuse, se développant à partir de la glande hypophyse.

La glande hypophyse est une petite glande située sous le cerveau et les nerfs de la vision (figure 1). Cette glande commande toutes les autres glandes du corps qui sécrètent alors les hormones indispensables à la vie (cortisone, hormones thyroïdiennes, hormones de croissance et sexuelles).

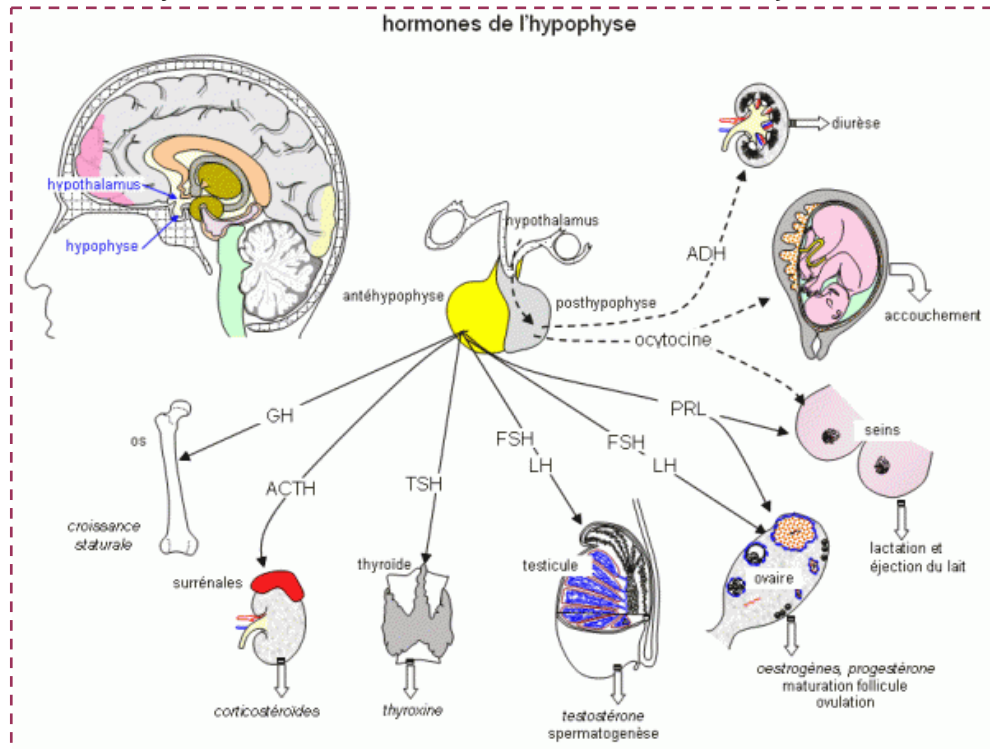


Figure 1 : coupe montrant le nez, le cerveau et l'hypophyse sous le cerveau. L'hypophyse commande les sécrétions hormonales du corps.

## On distingue deux types d'adénomes:

**Les adénomes dits sécrétants**, qui fabriquent un excès d'hormones responsables des troubles qui vous ont amené à consulter :

- excès de prolactine : prolactinome
- excès de cortisol : maladie de Cushing
- excès d'hormone de croissance : acromégalie

**Les adénomes qui ne sécrètent pas d'hormones ou non sécrétants**, souvent de taille plus importante.

Ils compriment les nerfs de la vision et sont alors souvent responsables de troubles de la vue et parfois d'une insuffisance hormonale.

Après votre bilan endocrinien, ophtalmologique, IRM, une discussion multidisciplinaire aura lieu et un traitement vous sera proposé pouvant être médical, chirurgical et plus rarement une radiothérapie.

Certains des adénomes sécrétants bénéficient d'un traitement médical pouvant parfois être associé à la chirurgie.

La chirurgie est pour les adénomes non sécrétants inévitable car nous ne disposons pas de traitement médical efficace.